

FICHE DE SYNTHÈSE - Concentrations en nitrates

BASSIN VERSANT:

Queffleuth

Nom du cours d'eau:

Queffleuth

Station qualité:

04174250

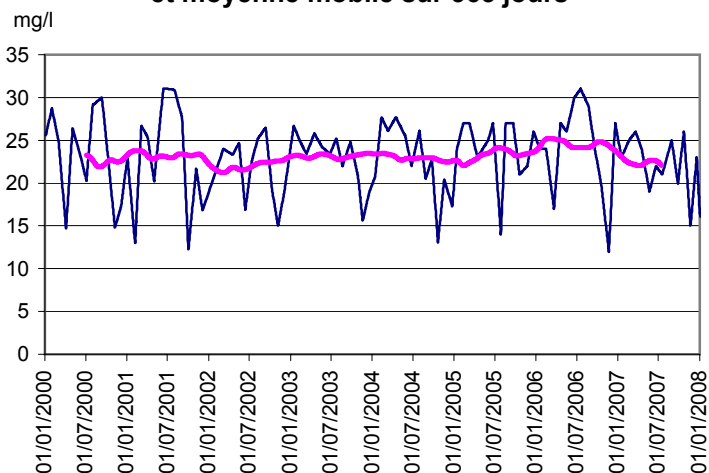
Superficie à la station:

96 km²

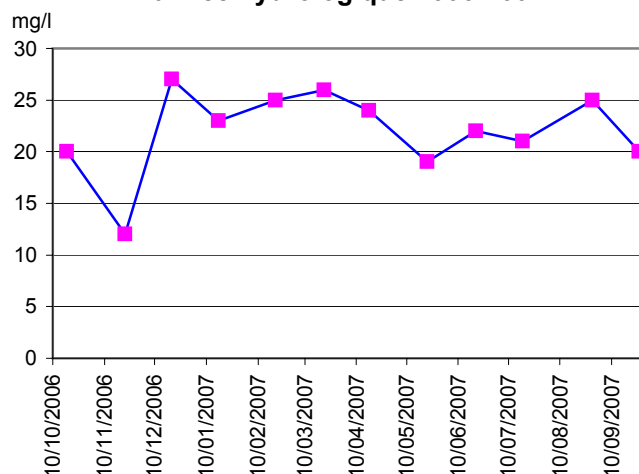
Sources des données:

AG-LB

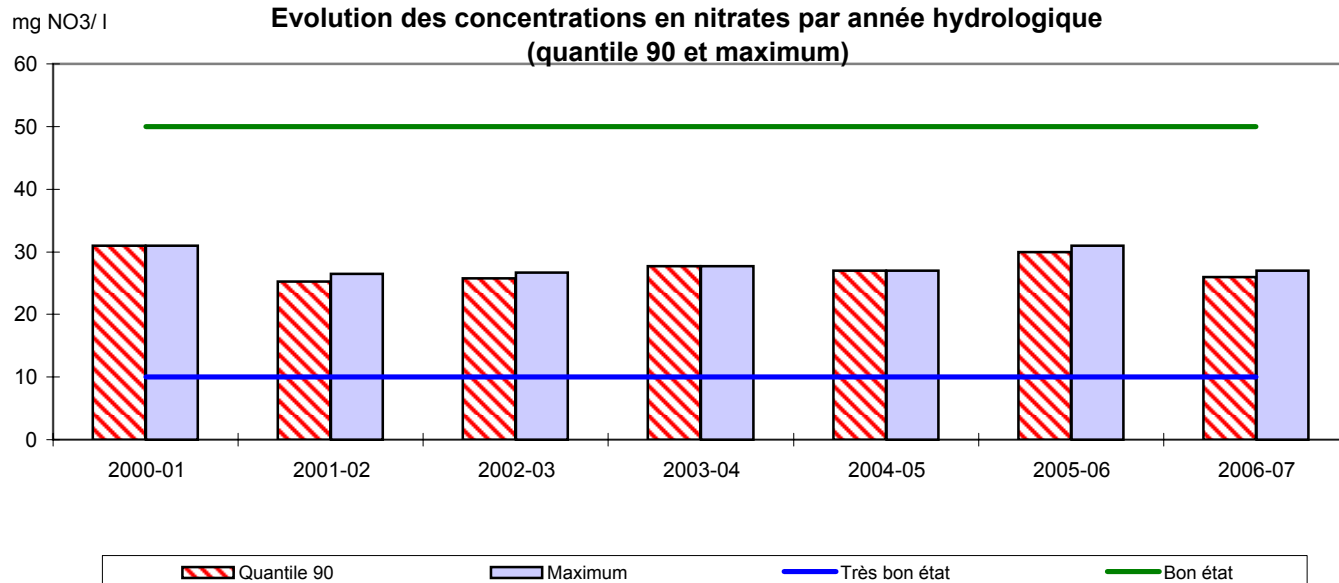
**Historique des concentrations en nitrates
et moyenne mobile sur 365 jours**



**Evolution des concentrations en Nitrates pour
l'année hydrologique 2006-2007**



**Evolution des concentrations en nitrates par année hydrologique
(quantile 90 et maximum)**



Statistiques descriptives

Années hydrologiques 2000-01 à 2006-07

Nombre de prélèvements	83
Moyenne (mg/l)	22,96
Médiane (mg/l)	24
Quantile 90	27,7
Maximum	31
Fréquence dépassement 50 mg/l	0%

Année hydrologique 2006-07

Nombre de prélèvements	12
Moyenne (mg/l)	22
Médiane (mg/l)	22
Quantile 90	26
Maximum	27
Fréquence dépassement 50 mg/l	0%

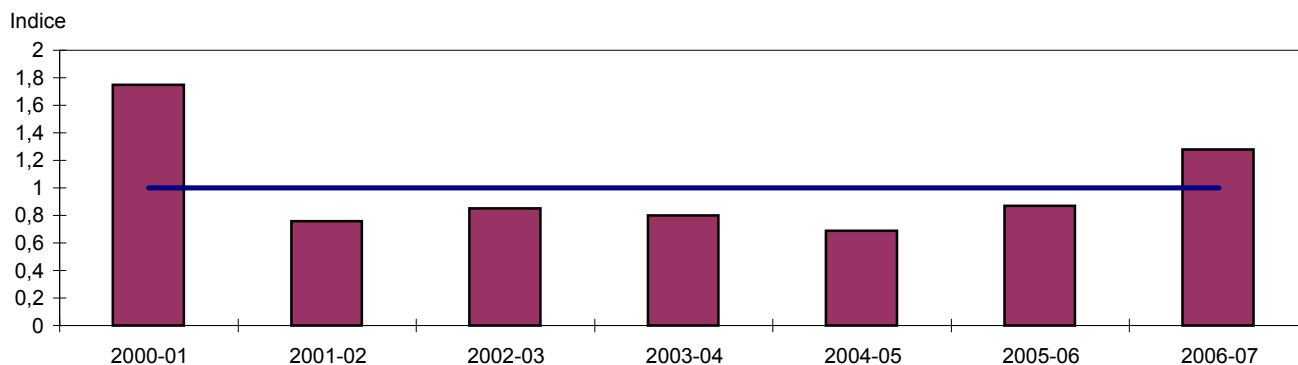
FICHE DE SYNTHÈSE - Flux d'Azote

BASSIN VERSANT: Queffleuth **Nom du cours d'eau:** Queffleuth

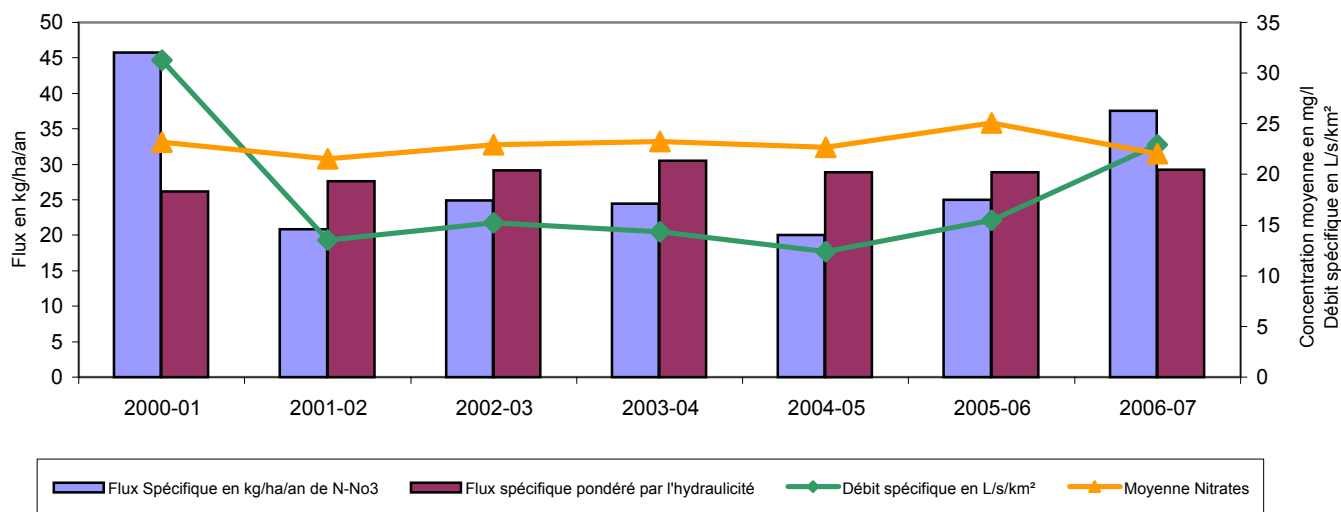
Station qualité: 04174250 **Superficie à la station:** 96 km²

Sources des données: AG-LB

Hydraulicité



Flux spécifiques et flux spécifiques pondérés par l'hydraulicité



Après une baisse significative en 2001-02, les indicateurs de concentrations en nitrates ont été stables jusqu'en 2005-06, année où ils présentent une augmentation. L'année hydrologique 2006-07, avec un quantile 90 de 26 mg/l et une concentration maximale mesurée de 27 mg/l, est caractérisée par une nouvelle amélioration. Globalement, les concentrations en nitrates restent stables depuis le début du suivi en 2000.

En relation avec l'évolution des écoulements sur le bassin à partir de l'année 2004-05, les flux spécifiques d'azote nitrique augmentent au cours des dernières années pour atteindre un niveau important de 37kg N-NO₃/ha/an en 2006-07.

Avec une valeur de 29 kg N-NO₃/ha/an en 2006-07, les flux spécifiques pondérés par l'hydraulicité sont stables depuis 2002-03.

Les indicateurs de concentration témoignent d'une situation stable et d'un niveau relativement élevé de pollution par les nitrates sur le bassin du Queffleuth.